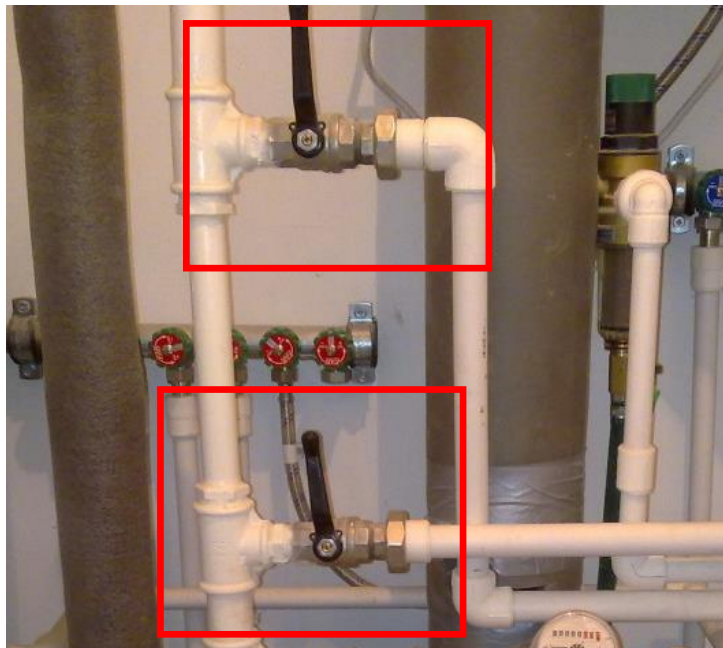


## Уважаемые жители!

**Убедительно просим вас регулярно и внимательно осматривать соединения труб водоснабжения, стояков, полотенцесушителей и запорную арматуру**



В период отключения горячей воды трубы остывают и уменьшаются в диаметре на доли миллиметров. Из-за этого может нарушаться герметичность соединений, что приводит к образованию течи или капания воды.

**При обнаружении протечек или капель воды незамедлительно вызывайте сантехника через диспетчера.**

При подаче горячей воды в систему может произойти разрыв соединений труб, что приведет к затоплению вашей квартиры.